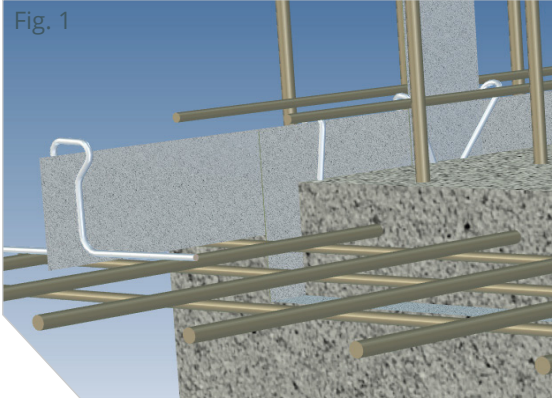


Varenr. 88864 , 88866

MONTERING - FUGEBLIKK CEMFLEX VB 150

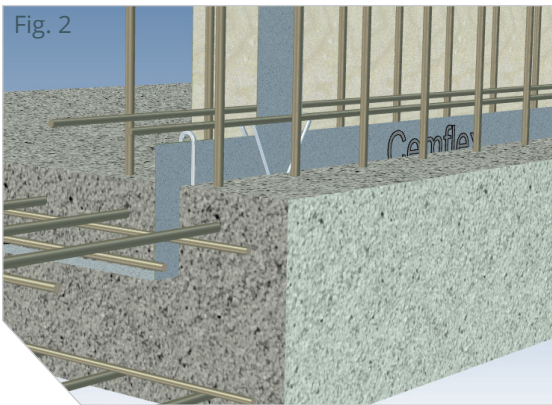
Fig. 1



1. Forberedelser

FUGEBLIKK CEMFLEX plasseres i støpeskjøter (horisontale og vertikale). I støpeskjøter mellom gulv og vegg monteres FUGEBLIKK CEMFLEX på overkant (OK) armering i senter av vegg, eller min. 10 cm fra vanntrykkside i konstruksjoner tykkere enn 20 cm. FUGEBLIKK CEMFLEX legges med 10 cm overlapp i skjøtene, og avstives for minst mulig bevegelse under utstøping. Festeboyle/avstivingsboyle Omega Cemflex, se Fig. 1 (varenr. 88867, bestilles separat) må monteres på fugeblikket for minst hver 100 cm i skjøter mellom gulv og vegg. Vær nøye med at fugeblikket monteres i henhold til tegninger.

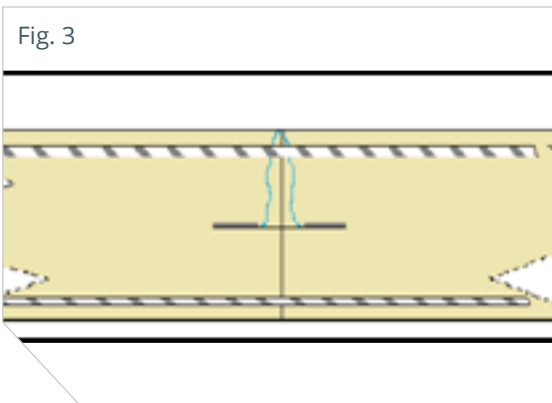
Fig. 2



2. Montering

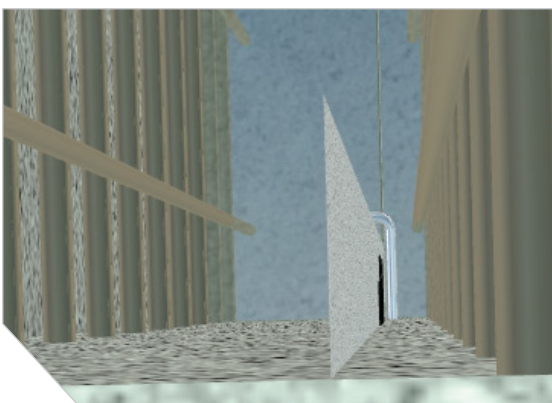
Fig. 2 viser FUGEBLIKK CEMFLEX med Klips Montasje Cemflex (varenummer 88865) som brukes i øvrige skjøter og forbindelser. Blikkene er 2 meter lange og legges kontinuerlig i støpeskjøten. FUGEBLIKK CEMFLEX bøyes enkelt ved hjørner. Blikket må støpes inn med minst 3 cm.

Fig. 3



3. Montering

FUGEBLIKK CEMFLEX forhindrer migrasjon av vann gjennom støpeskjøten.



4. Resultat

For at resultatet skal bli optimalt, er det viktig at FUGEBLIKK CEMFLEX står stabilt under utstøping. I tilfeller der fugeblikket blir stående i vann, bør det velges andre typer fugeblikk.

OBS: Det skal ikke monteres fugeblikk som er skadet.